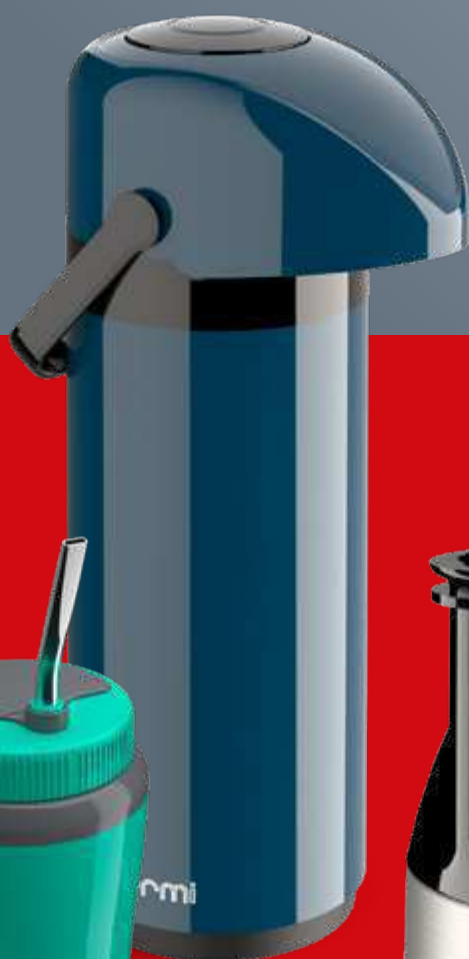


Preserva o que é bom!

Catálogo de Produtos 2021 / 2022



 uniTermi





Unitermi é uma empresa inovadora no ramo de garrafas térmicas. Atuando neste mercado desde 2013, possui uma experiência muito além desse tempo.

Mantendo um passo à frente da evolução de tendências e necessidades dos consumidores, a Unitermi continua lançando produtos de conservação térmica com foco na alta qualidade e design atraente.



LANÇAMENTO

Kit Tererê 2,5l e 650ml

O Copo Térmico Tererê é ideal para preservar todo o sabor e temperatura da sua bebida favorita, de forma prática, confortável e segura. Além disso, possui uma tampa exclusiva e bomba em inox, que permite você beber com mais praticidade. Juntamente com a Jarra Pavia que conta com sistema de alça dupla, garantindo maior facilidade no transporte e para servir bebida, aliado ao tradicional bico dosador.



VERDE TIFFANY
Cód. 7.1.284
NCM 39249000
EAN 7898663741995

44,86



AZUL
Cód. 7.1.281
NCM 39249000
EAN 7898663741964



AMARELO
Cód. 7.1.283
NCM 39249000
EAN 7898663741988



ROSA
Cód. 7.1.285
NCM 39249000
EAN 7898663742008



PRETO
Cód. 7.1.280
NCM 39249000
EAN 7898663741957



VERMELHO
Cód. 7.1.282
NCM 39249000
EAN 7898663741452



Parede Dupla



Boa Vedação



Não Transpira



Livre de BPA

Capacidade: 2.5L e 650ml

Peso: 0,720kg

Material: Isolamento em Poliuretano (PU) e demais peças em plástico Injetado

Caixa master: 6 unidades

SORTIDO
Cód. 7.1.286
NCM 39249000
EAN 7898663742015

LANÇAMENTO

Kit Café Prático 470 g

Desfrute o melhor do seu café com o Kit Café Prático Unitermi!

O kit possui uma unidade de cada produto, garrafa prática, suporte de café e açucareiro, todos com design exclusivo Unitermi!

Novidade
Outubro Rosa



Contém: Contém: 01 Garrafa Térmica Florença 0,65L, 01 Suporte para Filtro de Café 102/103 e 01 Açucareiro 350 ml.

Peso: 0.668 Kg

Dimensões da Caixa: 258 x 133 x 220 mm

Caixa Master: 06 unidades

ROSA
Cód. 8.1.125
NCM 96170010
EAN 7898663741940

35,45



VERMELHO
Cód. 8.1.121
NCM 96170010
EAN 7898663741452

VERDE TIFFANY
Cód. 8.1.123
NCM 96170010
EAN 7898663741476



PRETO
Cód. 8.1.120
NCM 96170010
EAN 7898663741445



AZUL
Cód. 8.1.122
NCM 96170010
EAN 7898663741469



LANÇAMENTO

Garrafa INOX Mônaco 2.5L

A nova adição da linha Inox da Unitermi: a garrafa Mônaco é a que tem a maior capacidade de todas da linha, com 2,5L de muita beleza e praticidade.

-  8h de calor
-  12h de frio
-  Sistema de alavanca
-  Bico antigotas
-  Livre de BPA

Capacidade: 2.5L
Peso: Unitária: 1,680Kg e c/6: 11,00Kg
Dimensões: Unitária: 17x17x43 e c/ 6: 515x348x455
Material: Ampola de vidro, inox e peças em plástico injetado
Norma: ABNT - NBR 13282
Caixa master: 1 ou 6 unidades



Serve todo mundo!

Seu café quentinho por muito mais tempo.

Mônaco 2.5L
cx com 6
Cód. 8.1.410
EAN 789866741919

90,40

Mônaco 2.5L
cx com 1
Cód. 8.1.411
EAN 789866741919

93,12



LANÇAMENTO

Garrafas *INOX* Berlim

0.6L e 1.0L

A Linha Inox da Unitermi ganha mais uma novidade, as Garrafas Berlim! Com design exclusivo e alta qualidade, as garrafas proporcionam mais praticidade e beleza para a sua casa.



Capacidade 0.6 L e 1.0 L

Peso 0.465 Kg e 0.600 Kg

Dimensões: 130 x 174x 198 mm e 130 x 174 x 243 mm

Material: Ampola de vidro, inox e peças em plástico injetado.

Norma: ABNT - NBR 13282

Caixa Master: 06 unidades



42,68

BERLIM 1.0L

Cód. 8.1.402

NCM 96170010

EAN 7898663741650

39,71

BERLIM 0.6L

Cód. 8.1.401

NCM 96170010

EAN 7898663741643



EXCLUSIVA
ALÇA ERGONÔMICA
CONFORTO E
PRATICIDADE

Garrafas INOX

0.6L, 1.0L e 1.8L

A linha de garrafa térmica com acabamento em inox, se adequa aos mais distintos ambientes, entre eles os receptivos, escritórios e sofisticados, devido ao valor agregado pelo metal.



Capacidade Verona: 0.6 L, 1.0 L e 1.8L - Roma: 1.0 L

Peso Verona: 0.540 Kg, 0.640 Kg e 0.880 Kg Roma: 0.621 Kg

Dimensões Verona: 110 x 140 x 250 mm, 110 x 140 x 305 mm e 135 x 150 x 362 mm - Roma: 110 x 144 x 306 mm

Material: Ampola de vidro, inox e peças em plástico injetado

Norma: ABNT - NBR 13282

Caixa Master: 06 unidades



58,87

VERONA 1.8L

Cód. 8.6.013
NCM 96170010
EAN 7898663740622

43,57

VERONA 1L

Cód. 8.5.013
NCM 96170010
EAN 7898663740615

38,92

VERONA 0.6L

Cód. 8.5.113
NCM 96170010
EAN 7898663740608

Durabilidade

Elegância

Praticidade



37,75

ROMA 1L

Cód. 8.4.007
NCM 96170010
EAN 7898663740639

39,67

ROMA TRADIÇÃO 1L

Cód. 8.7.007
NCM 96170010
EAN 7898663741247

LANÇAMENTO

Bomba d'água p/ Galão

10L/ 20L

- Bebedouro Elétrico
- Prático e Higiénico
- Bateria Recarregável
- Serve 06 garrafas c/ uma Carga



23,27



BOMBA D'ÁGUA
Cód. 6.3.401
NCM 84138100
EAN 7898663741490

Diâmetro externo máximo do bocal do galão: 57 mm

Diâmetro interno mínimo do bocal do galão: 20 mm

Dimensões do produto: 73 x 73 x 128 mm

Peso do produto: 0,260 kg

Voltagem alimentação: 5 volts DC

Bateria: 1200 mA

Vazão média da bomba: 1,6 l/min

Capacidade de bombeamento com carga completa

da bateria: 130 L (6 a 7 galões 20l)

Caixa Master: 06 ou 50 unidades

LANÇAMENTO

Balde de Gelo

6.0L

O balde de gelo de 6 litros da Unitermi é a solução perfeita para a sua festa! Além do seu design diferenciado, ele mantém as bebidas geladas por muito tempo.



27,31

Capacidade: 6.0 L

Peso: 0.620 Kg

Dimensões: 265 x 265 x 226mm

Material: Isolamento em PU (Poliuretano) e demais peças em plástico injetado (PP)

Caixa Master: 12 unidades

■ VERMELHO

Cód. 71.623
NCM 39231090
EAN 7898663741308



■ PRETO

Cód. 71.620
NCM 39231090
EAN 7898663741278



□ BRANCO

Cód. 71.621
NCM 39231090
EAN 7898663741285



■ AZUL

Cód. 71.622
NCM 39231090
EAN 7898663741292

LANÇAMENTO

Suporte de Cervejas

0.6L

Mantenha a sua cerveja sempre gelada com o Suporte de Cervejas Unitermi. Ele possui tampa com rosca e parede dupla que garante um isolamento térmico mais eficiente. O seu design clean facilita a limpeza.



9,72

Capacidade: 6.0 L**Peso:** 0.172 Kg**Dimensões:** 104 x 104 x 220 mm**Material:** Peças em plástico injetado (PP).**Caixa Master:** 12 unidades

■ PRETO

Cód. 71.510

NCM 39249000

EAN 7898663741322



□ BRANCO

Cód. 71.511

NCM 39249000

EAN 7898663741339



■ AZUL

Cód. 71.512

NCM 39249000

EAN 7898663741346



■ VERMELHO

Cód. 71.513

NCM 39249000

EAN 7898663741353

LANÇAMENTO

Organizador Hermético Dubai

1.0L, 1.5L e 2.5L

Conserve seus alimentos fresquinhos por mais tempo. O organizador Hermético Dubai é a solução perfeita para deixar a sua cozinha mais bonita e organizada. Disponível nos tamanhos 1.0L, 1.5L e 2.5L.



Indisponível

Capacidade: 1.0 L, 1.5 L e 2.5 L

Peso: 0,185 Kg, 0,222 kg e 0,297 Kg

Dimensões: 113 x 113 x 118 mm,
113 x 113 x 166 mm e 113 x 133 x 279 mm

Material: Plástico injetado

Caixa Master: 12 peças

VERMELHO

- 1.0 L Cód. 71.352
NCM 39249000
EAN 7898663741681
- 1.5 L Cód. 71.362
NCM 39249000
EAN 7898663741742
- 2.5 L Cód. 71.372
NCM 39249000
EAN 7898663741803



BRANCO

- 1.0 L Cód. 71.350
NCM 39249000
EAN 7898663741667
- 1.5 L Cód. 71.360
NCM 39249000
EAN 7898663741728
- 2.5 L Cód. 71.370
NCM 39249000
EAN 7898663741780

PRETO

- 1.0 L Cód. 71.351
NCM 39249000
EAN 7898663741674
- 1.5 L Cód. 71.361
NCM 39249000
EAN 7898663741735
- 2.5 L Cód. 71.371
NCM 39249000
EAN 7898663741797



AZUL

- 1.0 L Cód. 71.353
NCM 39249000
EAN 7898663741698
- 1.5 L Cód. 71.363
NCM 39249000
EAN 7898663741759
- 2.5 L Cód. 71.373
NCM 39249000
EAN 7898663741810

VERDE TIFFANY

- 1.0 L Cód. 71.354
NCM 39249000
EAN 7898663741704
- 1.5 L Cód. 71.364
NCM 39249000
EAN 7898663741766
- 2.5 L Cód. 71.374
NCM 39249000
EAN 7898663741827

LANÇAMENTO

Kit Organizador Hermético Dubai

5.0L

O Kit Organizador Hermético Dubai é formado pelos 3 potes organizadores Dubai, totalizando 5 litros de armazenagem.



Capacidade: 5.0 L

Peso: 0,704 Kg

Dimensões: 229 x 116 x 282 mm

Material: Plástico injetado

Caixa Master: 06 Peças

AZUL

Cód. 71.373

NCM 39249000

EAN 7898663741896

Indisponível



BRANCO

Cód. 71.370

NCM 39249000

EAN 7898663741841

PRETO

Cód. 71.371

NCM 39249000

EAN 7898663741858



VERMELHO

Cód. 71.372

NCM 39249000

EAN 7898663741865

VERDE TIFFANY

Cód. 71.374

NCM 39249000

EAN 7898663741872

LANÇAMENTO

Copo Térmico Miami

650mL

Prático, seguro e compacto, o Copo Térmico Miami é a solução ideal para transportar e preservar líquidos quentes ou frios para qualquer lugar.



12,06

Capacidade: 0,65 L**Peso:** 0,192 Kg**Dimensões:** 93 x 93 x 237 mm**Eficiência Térmica:** 4 a 5 horas**Material:** Isolamento em Poliuretano (PU) e demais peças em plástico Injetado**Caixa Master:** 12 unidades

VERDE TIFFANY

Cód. 71.264

NCM 39249000

EAN 7898663741544



■ PRETO

Cód. 71.260

NCM 39249000

EAN 7898663741506



■ AZUL

Cód. 71.261

NCM 39249000

EAN 7898663741513



■ VERMELHO

Cód. 71.262

NCM 39249000

EAN 7898663741520



■ AMARELO

Cód. 71.263

NCM 39249000

EAN 7898663741537



■ ROSA

Cód. 71.265

NCM 39249000

EAN 7898663741551

LANÇAMENTO

Copo Térmico Tererê

650mL

O Copo Térmico Tererê é ideal para preservar todo o sabor e temperatura da sua bebida favorita, de forma prática, confortável e segura. Além disso, possui uma tampa exclusiva e bomba em inox, que permite você beber com mais praticidade.



22,41

Capacidade: 0,65 L**Peso:** 0,220 Kg**Dimensões:** 93 x 93 x 266 mm**Eficiência Térmica:** 4 a 5 horas**Material:** Isolamento em Poliuretano (PU) e demais peças em plástico Injetado**Caixa Master:** 12 unidades

ROSA

Cód. 71.275

NCM 39249000

EAN 7898663741629



PRETO

Cód. 71.270

NCM 39249000

EAN 7898663741575



AZUL

Cód. 71.271

NCM 39249000

EAN 7898663741582



VERMELHO

Cód. 71.272

NCM 39249000

EAN 7898663741599



ACOMPANHA
EXCLUSIVA
BOMBA EM INOX



AMARELO

Cód. 71.273

NCM 39249000

EAN 7898663741605



VERDE TIFFANY

Cód. 71.274

NCM 39249000

EAN 7898663741612

LANÇAMENTO

Açucareiro

350mL

O açucareiro Unitermi possui tampa fixa e prático acesso ao açúcar. Ele é de fácil limpeza e o seu design clean vai deixar a sua cozinha ainda mais bonita e colorida.



4,40

Capacidade: 0,35 L

Peso: 0,06 Kg

Dimensões: 86 x 150 x 88 mm

Material: Peças em plástico injetado (PP)

Caixa Master: 12 unidades

■ ROSA

Cód. 71.714
NCM 39249000
EAN 7898663741414



■ PRETO

Cód. 71.710
NCM 39249000
EAN 7898663741377

■ AZUL

Cód. 71.711
NCM 39249000
EAN 7898663741384



■ VERMELHO

Cód. 71.712
NCM 39249000
EAN 7898663741391

■ VERDE TIFFANY

Cód. 71.713
NCM 39249000
EAN 7898663741407

Balde de Gelo Alaska

1.0L e 2.5L

O balde de gelo Alaska da Unitermi possui design clean, fácil limpeza, prático sistema de acesso e degelo.



Capacidade: 1.0 L e 2.5 L

Peso: 0.240 Kg e 0.435 Kg

Dimensões: 135 x 140 x 117 mm e
171 x 178 x 171 mm

Material: Isolamento em PU (poliuretano) e
demais peças em plástico injetado

Caixa Master: 06 unidades

VERMELHO

1.0 L Cód. 71.604
NCM 39231090
EAN 7898663740523

2.5 L Cód. 71.613
NCM 39231090
EAN 7898663740578



PRETO

1.0 L Cód. 71.601
NCM 39231090
EAN 7898663740493

2.5 L Cód. 71.610
NCM 39231090
EAN 7898663740547

BRANCO

1.0 L Cód. 71.602
NCM 39231090
EAN 7898663740509

2.5 L Cód. 71.611
NCM 39231090
EAN 7898663740554



AZUL

1.0 L Cód. 71.603
NCM 39231090
EAN 7898663740516

2.5 L Cód. 71.612
NCM 39231090
EAN 7898663740561

Organizador Fit Califórnia

1.30L

Um produto desenvolvido para organizar e facilitar o transporte de alimentos, que acompanha talheres em inox, superfície polida de fácil higiene e cores modernas.



15,82

Capacidade: 1.30 L

Peso: 0.266 Kg

Dimensões: 225 x 120 x 095 mm

Material: Plástico injetado

Caixa Master: 12 unidades

ROSA

Cód. 71.340

NCM 39249000

EAN 7898663740455



VERDE TIFFANY

Cód. 71.341

NCM 39249000

EAN 7898663740462



VERMELHO

Cód. 71.342

NCM 39249000

EAN 7898663740479



AZUL

Cód. 71.344

NCM 39249000

EAN 7898663740806

Suporte para Filtro de Café

Atento a necessidade dos clientes, a Unitermi desenvolveu um suporte para filtro, que se adapta sobre as garrafas térmicas, mais praticidade, segurança e sabor na hora de preparar seu café.

IDEAL PARA
FILTROS
**102 e
103**



5,73

Peso: 0.075 Kg

Dimensões: 121 x 163 x 165 mm

Material: Plástico injetado

Caixa Master: 24 unidades



■ PRETO
Cód. 71.701
NCM 39241000
EAN 7898663740875



■ AZUL
Cód. 71.702
NCM 39241000
EAN 7898663740943



■ VERMELHO
Cód. 71.703
NCM 39241000
EAN 7898663740950

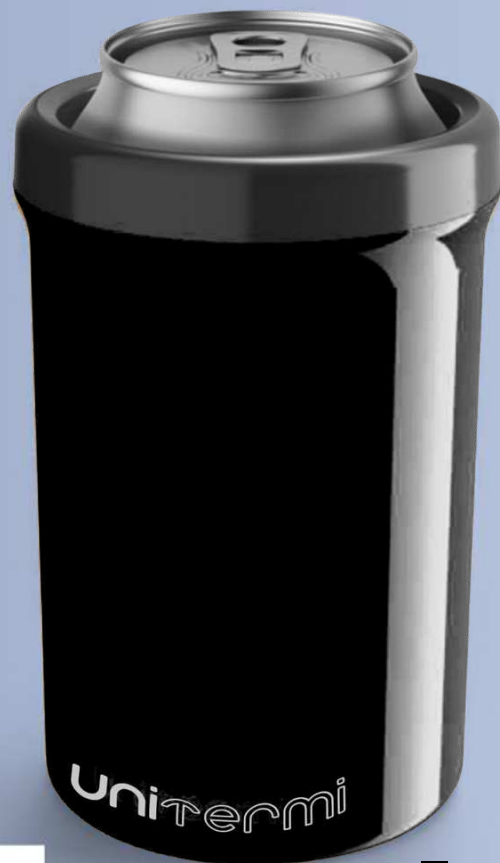


■ VERDE TIFFANY
Cód. 71.704
NCM 39241000
EAN 7898663740967

Porta Latas

0.35L

Um produto simples, mas que faz a grande diferença na hora de consumir bebidas em latas de 350 ml é o porta latas Unitermi. O produto garante maior conservação da temperatura do líquido durante seu consumo, melhor sabor do início ao fim. Não sua o que também melhora a higiene e limpeza local.



4,94

Capacidade: 0.35 L

Peso: 0.105 Kg

Dimensões: 85 x 85 x 130 mm

Material: Peças em plástico injetado

Caixa Master: 24 unidades

■ **PRETO**

Cód. 7.1.507

NCM 39241000

EAN 7898663742022



■ **VERMELHO**

Cód. 7.1.501

NCM 39241000

EAN 7898663740134



■ **AZUL**

Cód. 7.1.502

NCM 39241000

EAN 7898663740141



■ **AMARELO**

Cód. 7.1.506

NCM 39241000

EAN 7898663741001

Fano

0.25L

Além de ser um produto compacto, a garrafa térmica Fano conta com um sistema de fechamento hermético, tampa rolha, bocal na cor preta e copo rosqueável, além de expor uma superfície lisa em diversas cores.



18,47

Capacidade: 0.25 L

Peso: 0.255 Kg

Dimensões: 85 x 85 x 168 mm

Material: Ampola de vidro e demais peças em plástico injetado

Norma: ABNT - NBR 13282

Caixa Master: 06 unidades

■ VERMELHO

Cód. 8.9.003
NCM 96170010
EAN 7898955019436



■ PRETO

Cód. 8.9.001
NCM 96170010
EAN 7898955019412



□ BRANCO

Cód. 8.9.002
NCM 96170010
EAN 7898955019429



■ AMARELO

Cód. 8.9.004
NCM 96170010
EAN 7898955019443



■ ROSA

Cód. 8.9.006
NCM 96170010
EAN 7898955019467

CORES METÁLICAS



■ PRATA

Cód. 8.9.005
NCM 96170010
EAN 7898955019450



■ DOURADO

Cód. 8.9.008
NCM 96170010
EAN 7898961930886



■ ROSA METALIZADO

Cód. 8.9.009
NCM 96170010
EAN 7898961930893



■ AZUL METALIZADO

Cód. 8.9.010
NCM 96170010
EAN 7898961930909

Fano

K i D S
0.3L

Com ampola de plástico e isolamento em PU, a linha Fano Kids 0,3L é um produto seguro e prático para transportar líquidos quentes ou frios, sem oferecer riscos de quebra durante o manuseio. Além disso, conta com sistema hermético que impossibilita a abertura e o contato com peças internas, proporcionando mais segurança.


13,82
Capacidade: 0.30 L

Peso: 0.180 Kg

Dimensões: 85 x 85 x 168 mm

Eficiência Térmica: 4 a 5 horas

Material: Isolamento em Poliuretano (PU) e demais peças em plástico Injetado

Caixa Master: 06 unidades

AZUL

Cód. 71.251

NCM 39249000

EAN 7898961930145



■ VERMELHO
Cód. 71.250
NCM 39249000
EAN 7898961930114

■ ROSA
Cód. 71.252
NCM 39249000
EAN 7898961930121

**SISTEMA
HERMÉTICO
EXCLUSIVO**
MAIS SEGURANÇA
E CONFORTO



Siena

0.75L e 1L

Mais elegância e com cores vibrantes, superfície polida e bico anti-gota, a linha Siena é ideal para qualquer situação de uso.



Capacidade: 0.75 L e 1.0 L

Peso: 0.416 Kg e 0.468 Kg

Dimensões: 110 x 130 x 268 mm e
110 x 130 x 282 mm

Material: Ampola de vidro e demais peças em plástico injetado

Norma: ABNT - NBR 13282

Caixa Master: 06 unidades

■ VERMELHO

0.75 L Cód. 8.1.007
NCM 96170010
EAN 7898955019733

1.0 L Cód. 8.2.007
NCM 96170010
EAN 7898955019740



■ PRETO

0.75 L Cód. 8.1.001
NCM 96170010
EAN 7898955019054

1.0 L Cód. 8.2.001
NCM 96170010
EAN 7898955019139



□ BRANCO

0.75 L Cód. 8.1.002
NCM 96170010
EAN 7898955019061

1.0 L Cód. 8.2.002
NCM 96170010
EAN 7898955019146



■ AMARELO

0.75 L Cód. 8.1.005
NCM 96170010
EAN 7898955019382

1.0 L Cód. 8.2.005
NCM 96170010
EAN 7898955019399



■ VERDE TIFFANY

0.75 L Cód. 8.1.008
NCM 96170010
EAN 7898955019757

1.0 L Cód. 8.2.008
NCM 96170010
EAN 7898955019764



■ AZUL

0.75 L Cód. 8.1.009
NCM 96170010
EAN 7898961930749

1.0 L Cód. 8.2.009
NCM 96170010
EAN 7898961930763

Florença

0.65L

Com alça arredondada, bico anti-gota, grande base de apoio, superfície polida e cores vivas, o modelo Florença não dispensa beleza, qualidade e conforto no seu uso.



21,85

Capacidade: 0,65 L

Peso: 0,435 Kg

Dimensões: 135 x 165 x 265 mm

Material: Ampola de vidro e demais peças em plástico injetado

Norma: ABNT - NBR 13282

Caixa Master: 06 unidades

■ VERDE TIFFANY

Cód. 8.1.109

NCM 96170010

EAN 7898955019801



■ PRETO

Cód. 8.1.101

NCM 96170010

EAN 7898955019566

□ BRANCO

Cód. 8.1.102

NCM 96170010

EAN 7898955019573

■ VERMELHO

Cód. 8.1.105

NCM 96170010

EAN 7898955019603



■ AMARELO

Cód. 8.1.106

NCM 96170010

EAN 7898955019610

■ ROSA

Cód. 8.1.108

NCM 96170010

EAN 7898955019702

■ AZUL

Cód. 8.1.111

NCM 96170010

EAN 7898961930787

Paris

0.5L e 1.0L

A garrafa térmica possui tampa rolha com sistema de gatilho, o que torna o produto fácil e prático para servir, além de conservar melhor a temperatura dos líquidos. Aliada ao seu design moderno, de superfície polida e bico anti-gotas. Um item indispensável para sua cozinha.



Capacidade: 1.0 L e 0.5L

Peso: 0.610 Kg e 0.390 Kg

Dimensões: 165 x 190 x 235 mm e
140 x 130 x 190 mm

Material: Ampola de vidro e demais peças em plástico injetado

Norma: ABNT - NBR 13282

Caixa Master: 06 unidades

■ ROSA

0.5 L Cód. 8.1.308
NCM 96170010
EAN 7898663740776

1.0 L Cód. 8.1.208
NCM 96170010
EAN 7898961930619



■ PRETO

0.5 L Cód. 8.1.301
NCM 96170010
EAN 7898663740714

1.0 L Cód. 8.1.201
NCM 96170010
EAN 7898961930541



□ BRANCO

0.5 L Cód. 8.1.302
NCM 96170010
EAN 7898663740721

1.0 L Cód. 8.1.202
NCM 96170010
EAN 7898961930558



■ VERMELHO

0.5 L Cód. 8.1.305
NCM 96170010
EAN 7898663740745

1.0 L Cód. 8.1.205
NCM 96170010
EAN 7898961930589



■ AMARELO

0.5 L Cód. 8.1.306
NCM 96170010
EAN 7898663740752

1.0 L Cód. 8.1.206
NCM 96170010
EAN 7898961930596



■ VERDE TIFFANY

0.5 L Cód. 8.1.309
NCM 96170010
EAN 7898663740783

1.0 L Cód. 8.1.209
NCM 96170010
EAN 7898961930626



■ AZUL

0.5 L Cód. 8.1.310
NCM 96170010
EAN 7898663740790

1.0 L Cód. 8.1.210
NCM 96170010
EAN 7898663740011



■ AZUL CLARO

0.5 L Cód. 8.1.311
NCM 96170010
EAN 7898663741230

1.0 L Cód. 8.1.211
NCM 96170010
EAN 7898663741223

Veneza

1.0L

Com formato que garante maior estabilidade e tampa rolha de fácil manuseio, a linha Veneza conta com linhas suaves e cores modernas que se adaptam aos mais diversos ambientes.



25,24

Capacidade: 1.0 L

Peso: 0.530 Kg

Dimensões: 135 x 164 x 265 mm

Material: Ampola de vidro e demais peças em plástico injetado

Norma: ABNT - NBR 13282

Caixa Master: 06 unidades

■ AZUL

Cód. 8.3.009

NCM 96170010

EAN 7898961930800



■ PRETO

Cód. 8.3.001

NCM 96170010

EAN 7898955019078



□ BRANCO

Cód. 8.3.002

NCM 96170010

EAN 7898955019085



■ VERMELHO

Cód. 8.3.005

NCM 96170010

EAN 7898955019337



■ AMARELO

Cód. 8.3.006

NCM 96170010

EAN 7898955019405



■ VERDE TIFFANY

Cód. 8.3.008

NCM 96170010

EAN 7898955019771

Roma

0.5L e 1.0L

Elaborada para uso em qualquer ambiente, a linha Roma possui tampa copo, sistema anti-gota, alça reforçada, design moderno e atual.



Capacidade: 0.5 L e 1.0 L

Peso: 0.318 Kg e 0.545 Kg

Dimensões: 90 x 115 x 235 mm e
110 x 144 x 306 mm

Material: Ampola de vidro e demais peças em plástico injetado

Norma: ABNT - NBR 13282

Caixa Master: 06 unidades

AMARELO

0.5 L Cód. 8.8.006
NCM 96170010
EAN 7898955019726

1.0 L Cód. 8.4.006
NCM 96170010
EAN 7898955019719



PRETO

0.5 L Cód. 8.8.001
NCM 96170010
EAN 7898955019344

1.0 L Cód. 8.4.001
NCM 96170010
EAN 7898955019016

AZUL

0.5 L Cód. 8.8.002
NCM 96170010
EAN 7898955019351

1.0 L Cód. 8.4.002
NCM 96170010
EAN 7898955019023



VERMELHO

0.5 L Cód. 8.8.003
NCM 96170010
EAN 7898955019368

1.0 L Cód. 8.4.003
NCM 96170010
EAN 7898955019030

VERDE TIFFANY

0.5 L Cód. 8.8.004
NCM 96170010
EAN 7898955019375

1.0 L Cód. 8.4.004
NCM 96170010
EAN 7898955019047

Roma Tradição

1.0L

Preservando as qualidades da Roma, a linha tradição busca facilitar ainda mais o cotidiano, com sua tampa de dupla função. Além da função tampa rolha, ela dispõe de bico dosador, simplicidade e praticidade no dia-a-dia.



23,27

Capacidade: 1.0 L

Peso: 0.545 Kg

Dimensões: 110 x 144 x 306 mm

Material: Ampola de vidro e demais peças em plástico injetado

Norma: ABNT - NBR 13282

Caixa Master: 06 unidades

■ VERDE TIFFANY

Cód. 8.7.004

NCM 96170010

EAN 7898955019320



■ PRETO

Cód. 8.7.001

NCM 96170010

EAN 7898955019290



■ AZUL

Cód. 8.7.002

NCM 96170010

EAN 7898955019306



■ VERMELHO

Cód. 8.7.003

NCM 96170010

EAN 7898955019313



■ AMARELO

Cód. 8.7.006

NCM 96170010

EAN 7898961930527

Verona

0.6L e 1.0L

A linha pressão da Unitermi foi desenvolvida visando praticidade. Possui alça que facilita o manuseio, bico anti-pingo, além de design sofisticado.



30,33

33,79

Capacidade: 0.6 L e 1.0 L

Peso: 0.460 Kg e 0.560 Kg

Dimensões: 110 x 140 x 250 mm e
110 x 140 x 305 mm

Material: Ampola de vidro e demais peças em plástico injetado

Norma: ABNT - NBR 13282

Caixa Master: 06 unidades

VERMELHO

0.6 L Cód. 8.5.106
NCM 96170010
EAN 7898955019887

1.0 L Cód. 8.5.006
NCM 96170010
EAN 7898955019221



PRETO

0.6 L Cód. 8.5.101
NCM 96170010
EAN 7898955019832

1.0 L Cód. 8.5.001
NCM 96170010
EAN 7898955019177



BRANCO

0.6 L Cód. 8.5.102
NCM 96170010
EAN 7898955019849

1.0 L Cód. 8.5.002
NCM 96170010
EAN 7898955019184



VERDE TIFFANY

0.6 L Cód. 8.5.109
NCM 96170010
EAN 7898955019917

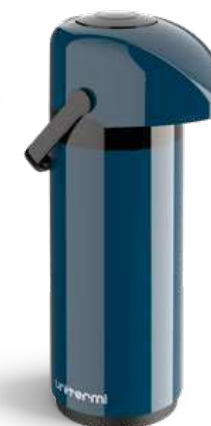
1.0 L Cód. 8.5.009
NCM 96170010
EAN 7898955019788



AMARELO

0.6 L Cód. 8.5.110
NCM 96170010
EAN 7898955019924

1.0 L Cód. 8.5.010
NCM 96170010
EAN 7898955019818



AZUL

0.6 L Cód. 8.5.111
NCM 96170010
EAN 7898961930824

1.0 L Cód. 8.5.011
NCM 96170010
EAN 7898961930848

Verona

1.8L

Capacidade para armazenar até 1,8 litros, possui uma superfície lisa e polida, o que facilita a limpeza no dia-a-dia.



46,42

Capacidade: 1.8 L

Peso: 0.765 Kg

Dimensões: 135 x 150 x 362 mm

Material: Ampola de vidro e demais peças em plástico injetado

Norma: ABNT - NBR 13282

Caixa Master: 06 unidades

■ VERDE TIFFANY

Cód. 8.6.009

NCM 96170010

EAN 7898955019795



■ PRETO

Cód. 8.6.001

NCM 96170010

EAN 7898955019238



□ BRANCO

Cód. 8.6.002

NCM 96170010

EAN 7898955019245



■ VERMELHO

Cód. 8.6.006

NCM 96170010

EAN 7898955019283



■ AMARELO

Cód. 8.6.010

NCM 96170010

EAN 7898955019825



■ AZUL

Cód. 8.6.011

NCM 96170010

EAN 7898961930862

Jarra Caribe

2.0L

A Jarra Caribe foi desenvolvida com parede dupla e isolamento em Poliuretano, impedindo a condensação de líquidos pela parede da jarra. Sua conservação térmica é de até 6 horas para líquidos frios e 12 horas com gelo. Possui tampa com sistema de trava, impedindo o derramamento e duas opções para saída do líquido. Livre de BPA.



22,33

Capacidade: 2.0 L

Peso: 0.414 Kg

Dimensões: 201 x 201 x 228 mm

Material: Plástico injetado e isolamento em PU (poliuretano)

Caixa Master: 06 unidades

■ AMARELO

Cód. 71.224
NCM 39233000
EAN 7898961930954



■ VERMELHO

Cód. 71.220
NCM 39233000
EAN 7898961930916

■ AZUL

Cód. 71.221
NCM 39233000
EAN 7898961930923



■ VERDE TIFFANY

Cód. 71.222
NCM 39233000
EAN 7898961930930

■ ROSA

Cód. 71.227
NCM 39233000
EAN 7898961930985

Jarra Pavia

2.5L

Com capacidade de armazenar 2,5L a Jarra Pavia conta com sistema de alça dupla, garantindo maior facilidade no transporte e para servir bebida, aliado ao tradicional bico dosador.



Capacidade: 2.5 L

Peso: 0.500 Kg

Dimensões: 167 x 167 x 262 mm

Material: Isolamento em PU (poliuretano) e demais peças em plástico injetado

Caixa: 06 unidades

■ VERMELHO

Cód. 71.200

NCM 39233000

EAN 7898955019986

22,53



■ PRETO

Cód. 71.203

NCM 39233000

EAN 7898961930022

■ AZUL

Cód. 71.201

NCM 39233000

EAN 7898955019993

■ VERDE TIFFANY

Cód. 71.202

NCM 39233000

EAN 7898961930015

COM
BICO DOSADOR



■ ROSA

Cód. 71.204

NCM 39233000

EAN 7898961930039

■ AMARELO

Cód. 71.204

NCM 39233000

EAN 7898961930039

Botijão Turim

5.0L

Ideal para bebidas quentes e frias, o Botijão Turim apresenta design moderno, cores vibrantes e alta durabilidade. Conserva a temperatura por mais tempo devido ao seu isolamento térmico em poliuretano (PU).



31,56

Capacidade: 5.0 L

Peso: 0.793 Kg

Dimensões: 228 x 254 x 302 mm

Material: Isolamento em PU (poliuretano) e demais peças em plástico injetado

Caixa Master: 06 unidades

■ PRETO

Cód. 7.1.153

NCM 39233000

EAN 7898955019962



■ VERMELHO

Cód. 7.1.150

NCM 39233000

EAN 7898955019931



■ AZUL

Cód. 7.1.151

NCM 39233000

EAN 7898955019948



■ VERDE TIFFANY

Cód. 7.1.152

NCM 39233000

EAN 7898955019955



■ AMARELO

Cód. 7.1.154

NCM 39233000

EAN 7898955019979

Botijão Arezzo

5.0L

O Botijão Arezzo é um produto com parede dupla e isolamento térmico em Poliuretano. Fabricado com material de alta resistência, livre de BPA, superfície lisa e fácil limpeza. O Produto apresenta excelente design com sua alça integrada, facilitando o manuseio e o transporte, além dos pés retráteis o que torna o produto fácil de servir em qualquer ambiente.



47,72

Capacidade: 5.0 L

Peso: 0.827 Kg

Dimensões: 254 x 290 x 285 mm

Material: Isolamento em PU (poliuretano) e demais peças em plástico injetado

Caixa Master: 06 unidades

■ VERMELHO

Cód. 7.1.160

NCM 39233000

EAN 7898961930633



■ AZUL

Cód. 7.1.161

NCM 39233000

EAN 7898961930640

■ VERDE TIFFANY

Cód. 7.1.162

NCM 39233000

EAN 7898961930657

■ PRETO

Cód. 7.1.163

NCM 39233000

EAN 7898961930664

COM ALÇA INTEGRADA
CARREGUE
PARA QUALQUER
LUGAR!



■ AMARELO

Cód. 7.1.164

NCM 39233000

EAN 7898961930671

■ BRANCO

Cód. 7.1.166

NCM 39233000

EAN 7898961930695

Botijão Arezzo

10.0L

O Botijão Arezzo é um produto com parede dupla e isolamento térmico em Poliuretano. Fabricado com material de alta resistência, livre de BPA, superfície lisa e fácil limpeza. O Produto apresenta excelente design com sua alça integrada, facilitando o manuseio e o transporte, além dos pés retráteis o que torna o produto fácil de servir em qualquer ambiente.



77,61

Capacidade: 10.0 L

Peso: 1.335 Kg

Dimensões: 250 x 250 x 365 mm

Material: Isolamento em PU (poliuretano) e demais peças em plástico injetado

Caixa Master: 06 unidades

■ AMARELO

Cód. 71.174

NCM 39233000

EAN 7898663740684



■ VERMELHO

Cód. 71.170

NCM 39233000

EAN 7898663740646



■ AZUL

Cód. 71.171

NCM 39233000

EAN 7898663740653



■ VERDE TIFFANY

Cód. 71.172

NCM 39233000

EAN 7898663740660

COM ALÇA INTEGRADA
CARREGUE
PARA QUALQUER
LUGAR!



■ PRETO

Cód. 71.173

NCM 39233000

EAN 7898663740677



■ BRANCO

Cód. 71.176

NCM 39233000

EAN 7898663740707

Suporte para Garrafão

10.0L ou 20.0L

O suporte para garrafão de água mineral 10/20L tem um design inovador e cores vibrantes. A torneira de saída de líquido é prática e funcional.



16,15

Peso: 0.398 Kg

Dimensões: 260 x 236 x 239 mm

Material: Plástico injetado

Caixa master: 12 unidades

■ VERDE TIFFANY

Cód. 71.402

NCM 39249000

EAN 7898663740097



□ BRANCO

Cód. 71.401

NCM 39249000

EAN 7898663740080



■ VERMELHO

Cód. 71.404

NCM 39249000

EAN 7898663740110



■ PRETO

Cód. 71.406

NCM 39249000

EAN 7898663740592



■ AMARELO

Cód. 71.407

NCM 39249000

EAN 7898663741049

Caixa Térmica Floripa

7,5L/12 latas - 15L/22 latas

30L/45 latas

Com o princípio de preservar a temperatura dos produtos em seu interior por mais tempo, a caixa térmica Floripa não dispensa qualidades. Com seu design clean e formato compacto, garante bom isolamento térmico, tampa bandeja e cores funcionais.



Capacidade: 7.5 L, 15.0 L e 30.0 L

Peso: 0,919 Kg, 1,243 kg e 1,900 Kg

Dimensões: 319 x 186 x 239 mm,
384 x 234 x 277 mm e 450 x 280 x 380 mm

Material: Isolamento em Poliestireno Expandido (EPS) e demais peças em plástico.



■ VERMELHO

7.5 L Cód. 7.1.110
NCM 39231090
EAN 7898663740202

15.0 L Cód. 7.1.120
NCM 39231090
EAN 7898663740264

30.0 L Cód. 7.1.101
NCM 39231090
EAN 7898955019627

■ AZUL

7.5 L Cód. 7.1.111
NCM 39231090
EAN 7898663740219

15.0 L Cód. 7.1.121
NCM 39231090
EAN 7898663740271

30.0 L Cód. 7.1.102
NCM 39231090
EAN 7898955019634

■ VERDE TIFFANY

7.5 L Cód. 7.1.112
NCM 39231090
EAN 7898663740226

15.0 L Cód. 7.1.122
NCM 39231090
EAN 7898663740288

30.0 L Cód. 7.1.103
NCM 39231090
EAN 7898955019641



■ PRETO

7.5 L Cód. 7.1.113
NCM 39231090
EAN 7898663740233

15.0 L Cód. 7.1.123
NCM 39231090
EAN 7898663740295

30.0 L Cód. 7.1.104
NCM 39231090
EAN 7898955019658

■ ROSA

7.5 L Cód. 7.1.115
NCM 39231090
EAN 7898663740257

15.0 L Cód. 7.1.125
NCM 39231090
EAN 7898663740318

30.0 L Cód. 7.1.106
NCM 39231090
EAN 7898961930534

Organizador Térmico Milão

Simples, Duplo e Triplo 1.5L

Com capacidade de 1,5L e divisões internas, fica fácil de organizar seus mantimentos. Com sistema de presilhas laterais e alça embutida, possibilitando mais segurança e praticidade no transporte. Facilidade de limpeza, aliada a cores e design moderno.



Capacidade: 1.5 L

Peso: 0.410 Kg, 0.678 Kg e 0.956 Kg

Dimensões: 208 x 208 x 132 mm,
208 x 208 x 217 mm e 208 x 208 x 302 mm

Material: Isolamento em poliestireno expandido (EPS) e demais peças em plástico injetado.

Simples

16,08



DIVISÃO INTERNA ○

VERMELHO
Cód. 71.300
NCM 39249000
EAN 7898961930152

AZUL
Cód. 71.303
NCM 39249000
EAN 7898961930183

VERDE TIFFANY
Cód. 71.306
NCM 39249000
EAN 7898961930213

ROSA
Cód. 71.309
NCM 39249000
EAN 7898961930244

DIVISÃO INTERNA ○

VERMELHO
Cód. 71.301
NCM 39249000
EAN 7898961930169

AZUL
Cód. 71.304
NCM 39249000
EAN 7898961930190

VERDE TIFFANY
Cód. 71.307
NCM 39249000
EAN 7898961930220

ROSA
Cód. 71.310
NCM 39249000
EAN 7898961930251

DIVISÃO INTERNA ○

VERMELHO
Cód. 71.302
NCM 39249000
EAN 7898961930176

AZUL
Cód. 71.305
NCM 39249000
EAN 7898961930206

VERDE TIFFANY
Cód. 71.308
NCM 39249000
EAN 7898961930237

ROSA
Cód. 71.311
NCM 39249000
EAN 7898961930268

Duplo

26,81



DIVISÃO INTERNA ○ ○

VERMELHO
Cód. 71.315
NCM 39249000
EAN 7898961930305

AZUL
Cód. 71.317
NCM 39249000
EAN 7898961930329

VERDE TIFFANY
Cód. 71.319
NCM 39249000
EAN 7898961930343

ROSA
Cód. 71.321
NCM 39249000
EAN 7898961930367

DIVISÃO INTERNA ○ ○

VERMELHO
Cód. 71.316
NCM 39249000
EAN 7898961930312

AZUL
Cód. 71.318
NCM 39249000
EAN 7898961930336

VERDE TIFFANY
Cód. 71.320
NCM 39249000
EAN 7898961930350

ROSA
Cód. 71.322
NCM 39249000
EAN 7898961930374

Triplo

36,12



DIVISÃO INTERNA ○ ○ ○

VERMELHO
Cód. 71.323
NCM 39249000
EAN 7898961930381

AZUL
Cód. 71.325
NCM 39249000
EAN 7898961930404

VERDE TIFFANY
Cód. 71.327
NCM 39249000
EAN 7898961930428

DIVISÃO INTERNA ○ ○ ○

VERMELHO
Cód. 71.324
NCM 39249000
EAN 7898961930398

AZUL
Cód. 71.326
NCM 39249000
EAN 7898961930411

VERDE TIFFANY
Cód. 71.328
NCM 39249000
EAN 7898961930435

37,71

Organizador Térmico Milão

Quádruplo e Quíntuplo 1.5L

Com capacidade de 1,5L e divisões internas, fica fácil de organizar seus mantimentos. Com sistema de presilhas laterais e alça embutida, possibilitando mais segurança e praticidade no transporte. Facilidade de limpeza, aliada a cores e design moderno.



Capacidade: 1.5 L

Peso: 1.223 Kg e 1.487 Kg

Dimensões: 208 x 208 x 387 mm e
208 x 208 x 472 mm

Material: Isolamento em poliestireno expandido (EPS) e demais peças em plástico injetado.



46,21

Quádruplo

DIVISÃO INTERNA



■ VERMELHO

■ AZUL

Cód. 71.329

Cód. 71.331

NCM 39249000

NCM 39249000

EAN 7898961930442

EAN 7898961930466

DIVISÃO INTERNA



■ VERMELHO

■ AZUL

Cód. 71.330

Cód. 71.332

NCM 39249000

NCM 39249000

EAN 7898961930459

EAN 7898961930473

48,48



56,65

Quíntuplo

DIVISÃO INTERNA



■ VERMELHO

■ AZUL

Cód. 71.333

Cód. 71.335

NCM 39249000

NCM 39249000

EAN 7898961930480

EAN 7898961930503

DIVISÃO INTERNA



■ VERMELHO

■ AZUL

Cód. 71.334

Cód. 71.336

NCM 39249000

NCM 39249000

EAN 7898961930497

EAN 7898961930510

58,96

Bolsa Térmica Ice Cooler

7.0L, 14.0L e 24.0L

Um produto compacto que garante boa conservação de calor em seu interior, devido à maior espessura de isolante térmica do mercado, materiais que refletem o calor e de alta resistência. Além das qualidades principais o produto não vazava água, tem design moderno e cores vibrantes.



Capacidade: 7.0 L, 14.0 L e 24.0 L

Peso: 0.176 Kg, 0.306 kg e 0.387 Kg

Dimensões: 260 x 136 x 250 mm,
280 x 190 x 256 mm e 350 x 205 x 301 mm

Material: Poliéster, PEAD expandido, PVC e alumínio

Caixa Master: 06 unidades



AZUL 24.0 L

Cód. 6.3.301
NCM 42029200
EAN 7898663740431

24.0 L

24.0 L

24.0 L

VERMELHO 24.0 L

Cód. 6.3.302
NCM 42029200
EAN 7898663740448



AZUL 14.0L

Cód. 6.3.201
NCM 42029200
EAN 7898663740417

VERMELHO 14.0L

Cód. 6.3.202
NCM 42029200
EAN 7898663740424



AZUL 7.0 L

Cód. 6.3.101
NCM 42029200
EAN 7898663740394

VERMELHO 7.0 L

Cód. 6.3.102
NCM 42029200
EAN 7898663740400

Sortidos Unitermi

Confira os packs de produtos sortidos da Unitermi.

Sortido Siena 0.75L
VERMELHA, PRETA E AZUL



Sortido Siena 1.0L
VERMELHA, VERDE TIFFANY E BRANCA



Sortido Roma 0.5L e 1.0L
AZUL, VERMELHA E PRETA



Sortido Veneza 1L
PRETA, AZUL E VERMELHA



Organizador Dubai 1L, 1.5L, 2.5L e 5L
AZUL, VERMELHO, VERDE TIFFANY E PRETO



Sortido Verona 0.6L, 1L e 1.8L
PRETA, BRANCA E VERMELHA



Sortido Fano 0.25L
PRETA, ROSA E VERMELHA



Sortido Florença 0.65L
PRETA, VERDE TIFFANY E VERMELHA



Sortido Tererê 0.65L
PRETA, VERMELHA E ROSA



Sortido Miami 0.65L
PRETA, VERMELHA E ROSA



Sortido Fano Kids 0.3L
VERMELHA, AZUL E ROSA



Sortido Porta Latas 0.3L
VERMELHA, AZUL E AMARELO



Sortido Pavia 2.5L
PRETA, AZUL E VERMELHA



Sortido Milão Simples 1.5L
VERMELHO, AZUL, VERDE TIFFANY E ROSA



Sortido Arezzo 5L e 10L
PRETO, AZUL E VERMELHO



Sortido Turim 5L
PRETO, AZUL E VERMELHO



Sortido p/ Bombona de Água
VERDE TIFFANY, PRETO, VERMELHO E BRANCO



Sortido Paris 1L
VERMELHA, AZUL E ROSA



Sortido Caribe 2L
AZUL, AMARELA E VERDE



Sortido kit Prático Café
AZUL, PRETO E VERMELHO



Sortido Açucareiro
AZUL, PRETO E VERMELHO



Sortido Balde de Gelo 6L
PRETO, AZUL E VERMELHO



Sortido Porta Gelo 1L e 2.5L
PRETO, AZUL E VERMELHO



Sortido Suporte Filtro de Café 2L
PRETO, AZUL, VERDE TIFFANY E VERMELHO



Chaleira Elétrica Atacama

1.8L

Um produto de fácil manuseio que ferve a água em poucos minutos, com acabamento em inox polido de fácil limpeza.

• TAMPA COM TRAVA DE SEGURANÇA

• BOTÃO LIGA E DESLIGAMENTO AUTOMÁTICO

• LUZ INDICADORA DE FUNCIONAMENTO

• BASE DE AQUECIMENTO DESTACÁVEL 360°



72,52 com 6 unidades

71,20 com 12 unidades

Capacidade 1.8 L

Modelo: 182F-1 / 182F-2

Potência: 1200W / 1800W

Tensão: 110V / 220V

Frequência: 50-60Hz

Corrente: 10.9A / 8,2A

Material: Aço Inoxidável e PP

1.8L - 110V - 6pçs

Cód. 6.1.101

NCM 85161000

EAN 7898961930718

1.8L - 220V - 6pçs

Cód. 6.1.102

NCM 85161000

EAN 7898961930725

1.8L - 110V - 12pçs

Cód. 6.1.103

NCM 85161000

EAN 7898961930718

1.8L - 220V - 12pçs

Cód. 6.1.104

NCM 85161000

EAN 7898961930725

DESCRIÇÃO DO PRODUTO (EAN13)	CÓD. INTERNO	NCM	CÓD. DE BARRAS PRODUTO - EAN13	PESO (KG) PRODUTO	DIMENSÕES PRODUTO COMPLARG/ALT (MM)	CÓDIGO DE BARRA DUN14 - CAIXA	PESO (KG) CAIXA	DIMENSÕES CAIXA COMPLARG/ALT (MM)
SIENA 1.0L PRETA	8.1.001	96170010	7898955019054	0,416	110 X 130 X 268	17898955019051	2,736	350x240x280
SIENA 1.0L BRANCA	8.1.002	96170010	7898955019061	0,416	110 X 130 X 268	17898955019068	2,736	350x240x280
SIENA 1.0L AMARELA	8.1.005	96170010	7898955019382	0,416	110 X 130 X 268	17898955019389	2,736	350x240x280
SIENA 1.0L SORTIDA	8.1.006	96170010	7898955019474	0,416	110 X 130 X 268	17898955019471	2,736	350x240x280
SIENA 1.0L VERMELHA	8.1.007	96170010	7898955019733	0,416	110 X 130 X 268	17898955019730	2,736	350x240x280
SIENA 1.0L VERDE TIFFANY	8.1.008	96170010	7898955019757	0,416	110 X 130 X 268	17898955019754	2,736	350x240x280
SIENA 1.0L AZUL	8.1.009	96170010	7898961930749	0,416	110 X 130 X 268	17898961930746	2,736	350x240x280
SIENA 1.0L SALLMAD	8.1.010	96170010	7898961930756	0,416	110 X 130 X 268	17898961930753	2,736	350x240x280
SIENA 1.0L PRETA	8.2.001	96170010	7898955019139	0,468	110 x130 x282	17898955019136	3,048	350x240x280
SIENA 1.0L BRANCA	8.2.002	96170010	7898955019146	0,468	110 x130 x282	17898955019143	3,048	350x240x280
SIENA 1.0L AMARELA	8.2.005	96170010	7898955019399	0,468	110 x130 x282	17898955019396	3,048	350x240x280
SIENA 1.0L SORTIDA	8.2.006	96170010	7898955019481	0,468	110 x130 x282	17898955019488	3,048	350x240x280
SIENA 1.0L VERMELHA	8.2.007	96170010	7898955019740	0,468	110 x130 x282	17898955019747	3,048	350x240x280
SIENA 1.0L VERDE TIFFANY	8.2.008	96170010	7898955019764	0,468	110 x130 x282	17898955019761	3,048	350x240x280
SIENA 1.0L AZUL	8.2.009	96170010	7898961930763	0,468	110 x130 x282	17898961930760	3,048	350x240x280
SIENA 1.0L SALLMAD	8.2.010	96170010	7898961930770	0,468	110 x130 x282	17898961930777	3,048	350x240x280
VENEZA 1.0L PRETA	8.3.001	96170010	7898955019078	0,530	135 x164 x264	17898955019075	3,475	420x280x270
VENEZA 1.0L BRANCA	8.3.002	96170010	7898955019085	0,530	135 x164 x264	17898955019082	3,475	420x280x270
VENEZA 1.0L VERMELHA	8.3.005	96170010	7898955019337	0,530	135 x164 x264	17898955019334	3,475	420x280x270
VENEZA 1.0L AMARELA	8.3.006	96170010	7898955019405	0,530	135 x164 x264	17898955019402	3,475	420x280x270
VENEZA 1.0L SORTIDA	8.3.007	96170010	7898955019528	0,530	135 x164 x264	17898955019525	3,475	420x280x270
VENEZA 1.0L VERDE TIFFANY	8.3.008	96170010	7898955019771	0,530	135 x164 x264	17898955019778	3,475	420x280x270
VENEZA 1.0L AZUL	8.3.009	96170010	7898961930800	0,530	135 x164 x264	17898961930807	3,475	420x280x270
VENEZA 1.0L SALLMAD	8.3.010	96170010	7898961930817	0,530	135 x164 x264	17898961930814	3,475	420x280x270
ROMA 1.0L PRETA	8.4.001	96170010	7898955019016	0,545	110 x144 x306	17898955019013	3,510	350x240x320
ROMA 1.0L AZUL	8.4.002	96170010	7898955019023	0,545	110 x144 x306	17898955019020	3,510	350x240x320
ROMA 1.0L VERMELHA	8.4.003	96170010	7898955019030	0,545	110 x144 x306	17898955019037	3,510	350x240x320
ROMA 1.0L VERDE	8.4.004	96170010	7898955019047	0,545	110 x144 x306	17898955019044	3,510	350x240x320
ROMA 1.0L SORTIDA	8.4.005	96170010	7898955019364	0,545	110 x144 x306	17898955019361	3,510	350x240x320
ROMA 1.0L AMARELA	8.4.006	96170010	7898955019719	0,545	110 x144 x306	17898955019716	3,510	350x240x320
ROMA 1.0L INOX	8.4.007	96170010	78989663740639	0,621	110 x144 x306	178989663740636	3,970	350x240x320
VERONA 0.60L PRETA	8.5.101	96170010	7898955019832	0,460	110x140x250	17898955019839	3,590	360x250x250
VERONA 0.60L BRANCA	8.5.102	96170010	7898955019849	0,460	110x140x250	17898955019846	3,590	360x250x250
VERONA 0.60L VERMELHA	8.5.106	96170010	7898955019887	0,460	110x140x250	17898955019884	3,590	360x250x250
VERONA 0.60L SORTIDA	8.5.107	96170010	7898955019894	0,460	110x140x250	17898955019891	3,590	360x250x250
VERONA 0.60L VERDE TIFFANY	8.5.109	96170010	7898955019917	0,460	110x140x250	17898955019914	3,590	360x250x250
VERONA 0.60L AMARELO	8.5.110	96170010	7898955019924	0,460	110x140x250	17898955019921	3,590	360x250x250
VERONA 0.60L AZUL	8.5.111	96170010	7898961930824	0,460	110x140x250	17898961930821	3,590	360x250x250
VERONA 0.60L SALLMAD	8.5.112	96170010	7898961930831	0,460	110x140x250	17898961930838	3,590	360x250x250
VERONA 0.60L INOX	8.5.113	96170010	78989663740608	0,540	110x140x250	178989663740605	4,070	360x250x250
VERONA 1.0L PRETA	8.5.001	96170010	7898955019177	0,560	110x140x305	17898955019174	3,690	360x250x320
VERONA 1.0L BRANCA	8.5.002	96170010	7898955019184	0,560	110x140x305	17898955019181	3,690	360x250x320
VERONA 1.0L VERMELHA	8.5.006	96170010	7898955019221	0,560	110x140x305	17898955019228	3,690	360x250x320
VERONA 1.0L SORTIDA	8.5.007	96170010	7898955019535	0,560	110x140x305	17898955019532	3,690	360x250x320
VERONA 1.0L VERDE TIFFANY	8.5.009	96170010	7898955019788	0,560	110x140x305	17898955019785	3,690	360x250x320
VERONA 1.0L AMARELO	8.5.010	96170010	7898955019818	0,560	110x140x305	17898955019815	3,690	360x250x320
VERONA 1.0L AZUL	8.5.011	96170010	7898961930848	0,560	110x140x305	17898961930845	3,690	360x250x320
VERONA 1.0L SALLMAD	8.5.012	96170010	7898961930855	0,560	110x140x305	17898961930852	3,690	360x250x320
VERONA 1.0L INOX	8.5.013	96170010	78989663740615	0,640	110x140x305	178989663740612	4,170	360x250x320
VERONA 1.8L PRETA	8.6.001	96170010	7898955019238	0,765	135x150x362	17898955019235	4,864	430x290x370
VERONA 1.8L BRANCA	8.6.002	96170010	7898955019245	0,765	135x150x362	17898955019242	4,864	430x290x370
VERONA 1.8L VERMELHA	8.6.006	96170010	7898955019283	0,765	135x150x362	17898955019280	4,864	430x290x370
VERONA 1.8L SORTIDA	8.6.007	96170010	7898955019542	0,765	135x150x362	17898955019549	4,864	430x290x370
VERONA 1.8L VERDE TIFFANY	8.6.009	96170010	7898955019795	0,765	135x150x362	17898955019792	4,864	430x290x370
VERONA 1.8L AMARELO	8.6.010	96170010	7898955019825	0,765	135x150x362	17898955019822	4,864	430x290x370
VERONA 1.8L AZUL	8.6.011	96170010	7898961930862	0,765	135x150x362	17898961930869	4,864	430x290x370
VERONA 1.8L SALLMAD	8.6.012	96170010	7898961930879	0,765	135x150x362	17898961930876	4,864	430x290x370
VERONA 1.8L INOX	8.6.013	96170010	78989663740622	0,880	135x150x362	178989663740629	5,554	430x290x370
ROMA 1.0L PRETA TRADIÇÃO	8.7.001	96170010	7898955019290	0,545	110 x144 x306	17898955019297	3,630	350x240x320
ROMA 1.0L AZUL TRADIÇÃO	8.7.002	96170010	7898955019306	0,545	110 x144 x306	17898955019303	3,630	350x240x320
ROMA 1.0L VERMELHA TRADIÇÃO	8.7.003	96170010	7898955019313	0,545	110 x144 x306	17898955019310	3,630	350x240x320
ROMA 1.0L VERDE TRADIÇÃO	8.7.004	96170010	7898955019320	0,545	110 x144 x306	17898955019327	3,630	350x240x320
ROMA 1.0L SORTIDA TRADIÇÃO	8.7.005	96170010	7898955019511	0,545	110 x144 x306	17898955019518	3,630	350x240x320
ROMA 1.0L AMARELA TRADIÇÃO	8.7.006	96170010	7898961930627	0,545	110 x144 x306	17898961930624	3,630	350x240x320
ROMA 1.0L INOX TRADIÇÃO	8.7.007	96170010	78989663741247	0,621	110 x144 x306	178989663741244	3,970	350x240x320
ROMA 0.60L PRETA	8.8.001	96170010	7898955019344	0,318	90x115x235	17898955019341	2,105	300x200x250
ROMA 0.60L AZUL	8.8.002	96170010	7898955019351	0,318	90x115x235	17898955019358	2,105	300x200x250
ROMA 0.60L VERMELHA	8.8.003	96170010	7898955019368	0,318	90x115x235	17898955019365	2,105	300x200x250
ROMA 0.60L VERDE	8.8.004	96170010	7898955019375	0,318	90x115x235	17898955019372	2,105	300x200x250
ROMA 0.60L SORTIDA	8.8.005	96170010	7898955019398	0,318	90x115x235	17898955019395	2,105	300x200x250
ROMA 0.60L AMARELA	8.8.006	96170010	7898955019726	0,318	90x115x235	17898955019723	2,105	300x200x250

Table with columns: Descrição do Produto (EAN13), Cód. Interno, NCM, Cód. de Barras Produto - EAN13, Peso (kg) Produto, Dimensões Produto Comp./Larg./Alt. (mm), Código de Barra Dun14 - Caixa, Peso (kg) Caixa, Dimensões Caixa Comp./Larg./Alt. (mm). Rows include various product types like FANO 0,25L, FLORENCIA 0,65L, BULE COM GATILHO, BARRA, KIT CAFE, and COPO TERMICO.

Table with columns: Descrição do Produto (EAN13), Cód. Interno, NCM, Cód. de Barras Produto - EAN13, Peso (kg) Produto, Dimensões Produto Comp./Larg./Alt. (mm), Código de Barra Dun14 - Caixa, Peso (kg) Caixa, Dimensões Caixa Comp./Larg./Alt. (mm). Rows include various product types like BOTAJO TURM, BOTAJO AREZDO, JARRA PAWIA, JARRA TERMICA, GARRAFA FANO KIDS, BERLIM, and COPO TERMICO.



DESCRIÇÃO DO PRODUTO (EAN13)	CÓD. INTERNO	NCM	CÓD. DE BARRAS PRODUTO - EAN13	PESO (KG) PRODUTO	DIMENSÕES PRODUTO COMPLARG/ALT (MM)	CÓDIGO DE BARRA DUN14 - CAIXA	PESO (KG) CAIXA	DIMENSÕES CAIXA COMPLARG/ALT (MM)
ORGANIZADOR TERMICO MILAO 1,5L DUPLIO VERMELHO 0/0	7.1.315	39249000	7898961930305	0,678	208 x 208 x 217	17898961930302	4,546	620x420x230
ORGANIZADOR TERMICO MILAO 1,5L DUPLIO VERMELHO 0/2	7.1.316	39249000	7898961930312	0,678	208 x 208 x 217	17898961930319	4,546	620x420x230
ORGANIZADOR TERMICO MILAO 1,5L DUPLIO AZUL 0/0	7.1.317	39249000	7898961930329	0,678	208 x 208 x 217	17898961930326	4,546	620x420x230
ORGANIZADOR TERMICO MILAO 1,5L DUPLIO AZUL 0/2	7.1.318	39249000	7898961930336	0,678	208 x 208 x 217	17898961930333	4,546	620x420x230
ORGANIZADOR TERMICO MILAO 1,5L DUPLIO VERDE TIFFANY 0/0	7.1.319	39249000	7898961930343	0,678	208 x 208 x 217	17898961930340	4,546	620x420x230
ORGANIZADOR TERMICO MILAO 1,5L DUPLIO VERDE TIFFANY 0/2	7.1.320	39249000	7898961930350	0,678	208 x 208 x 217	17898961930357	4,546	620x420x230
ORGANIZADOR TERMICO MILAO 1,5L DUPLIO ROSA 0/0	7.1.321	39249000	7898961930367	0,678	208 x 208 x 217	17898961930364	4,546	620x420x230
ORGANIZADOR TERMICO MILAO 1,5L DUPLIO ROSA 0/2	7.1.322	39249000	7898961930374	0,678	208 x 208 x 217	17898961930371	4,546	620x420x230
ORGANIZADOR TERMICO MILAO 1,5L TRIPLO VERMELHO 0/0/0	7.1.323	39249000	7898961930381	0,956	208 x 208 x 302	17898961930388	6,279	620x420x310
ORGANIZADOR TERMICO MILAO 1,5L TRIPLO VERMELHO 0/2/3	7.1.324	39249000	7898961930398	0,956	208 x 208 x 302	17898961930395	6,279	620x420x310
ORGANIZADOR TERMICO MILAO 1,5L TRIPLO AZUL 0/0/0	7.1.325	39249000	7898961930404	0,956	208 x 208 x 302	17898961930401	6,279	620x420x310
ORGANIZADOR TERMICO MILAO 1,5L TRIPLO AZUL 0/2/3	7.1.326	39249000	7898961930411	0,956	208 x 208 x 302	17898961930418	6,279	620x420x310
ORGANIZADOR TERMICO MILAO 1,5L TRIPLO VERDE TIFFANY 0/0/0	7.1.327	39249000	7898961930428	0,956	208 x 208 x 302	17898961930425	6,279	620x420x310
ORGANIZADOR TERMICO MILAO 1,5L TRIPLO VERDE TIFFANY 0/2/3	7.1.328	39249000	7898961930435	0,956	208 x 208 x 302	17898961930432	6,279	620x420x310
ORGANIZADOR TERMICO MILAO 1,5L QUADRIPLIO VERMELHO 0/0/0/0	7.1.329	39249000	7898961930442	1,223	208 x 208 x 387	17898961930449	7,947	620x420x390
ORGANIZADOR TERMICO MILAO 1,5L QUADRIPLIO VERMELHO 0/2/2/3	7.1.330	39249000	7898961930459	1,223	208 x 208 x 387	17898961930456	7,947	620x420x390
ORGANIZADOR TERMICO MILAO 1,5L QUADRIPLIO AZUL 0/0/0/0	7.1.331	39249000	7898961930466	1,223	208 x 208 x 387	17898961930463	7,947	620x420x390
ORGANIZADOR TERMICO MILAO 1,5L QUADRIPLIO AZUL 0/2/2/3	7.1.332	39249000	7898961930473	1,223	208 x 208 x 387	17898961930470	7,947	620x420x390
ORGANIZADOR TERMICO MILAO 1,5L QUINTIPLIO VERMELHO 0/0/0/0/0	7.1.333	39249000	7898961930480	1,487	208 x 208 x 472	17898961930487	9,593	620x420x480
ORGANIZADOR TERMICO MILAO 1,5L QUINTIPLIO VERMELHO 0/0/2/2/3	7.1.334	39249000	7898961930497	1,487	208 x 208 x 472	17898961930494	9,593	620x420x480
ORGANIZADOR TERMICO MILAO 1,5L QUINTIPLIO AZUL 0/0/0/0/0	7.1.335	39249000	7898961930503	1,487	208 x 208 x 472	17898961930500	9,593	620x420x480
ORGANIZADOR TERMICO MILAO 1,5L QUINTIPLIO AZUL 0/2/2/2/3	7.1.336	39249000	7898961930510	1,487	208 x 208 x 472	17898961930517	9,593	620x420x480
ORGANIZADOR FIT CALIFORNIA 1,3L ROSA	7.1.340	39249000	7898663740455	0,266	225x120x95	17898663740452	3,500	450x260x270
ORGANIZADOR FIT CALIFORNIA 1,3L VERDE TIFFANY	7.1.341	39249000	7898663740462	0,266	225x120x95	17898663740469	3,500	450x260x270
ORGANIZADOR FIT CALIFORNIA 1,3L SALMAO	7.1.342	39249000	7898663740479	0,266	225x120x95	17898663740476	3,500	450x260x270
ORGANIZADOR FIT CALIFORNIA 1,3L SORTIDO	7.1.343	39249000	7898663740486	0,266	225x120x95	17898663740483	3,500	450x260x270
ORGANIZADOR FIT CALIFORNIA 1,3L AZUL	7.1.344	39249000	7898663740806	0,266	225x120x95	17898663740803	3,500	450x260x270
ORGANIZADOR HERMETICO DUBAI 1,0L BRANCO	7.1.350	39249000	7898663741667	0,185	113x113x118	17898663741664	2,520	351x237x236
ORGANIZADOR HERMETICO DUBAI 1,0L PRETO	7.1.351	39249000	7898663741674	0,185	113x113x118	17898663741671	2,520	351x237x236
ORGANIZADOR HERMETICO DUBAI 1,0L VERMELHO	7.1.352	39249000	7898663741681	0,185	113x113x118	17898663741688	2,520	351x237x236
ORGANIZADOR HERMETICO DUBAI 1,0L AZUL	7.1.353	39249000	7898663741698	0,185	113x113x118	17898663741695	2,520	351x237x236
ORGANIZADOR HERMETICO DUBAI 1,0L VERDE TIFFANY	7.1.354	39249000	7898663741704	0,185	113x113x118	17898663741701	2,520	351x237x236
ORGANIZADOR HERMETICO DUBAI 1,0L SORTIDO	7.1.355	39249000	7898663741711	0,185	113x113x118	17898663741718	2,520	351x237x236
ORGANIZADOR HERMETICO DUBAI 1,5L BRANCO	7.1.360	39249000	7898663741728	0,222	113x113x166	17898663741725	3,014	351x237x333
ORGANIZADOR HERMETICO DUBAI 1,5L PRETO	7.1.361	39249000	7898663741735	0,222	113x113x166	17898663741732	3,014	351x237x333
ORGANIZADOR HERMETICO DUBAI 1,5L VERMELHO	7.1.362	39249000	7898663741742	0,222	113x113x166	17898663741749	3,014	351x237x333
ORGANIZADOR HERMETICO DUBAI 1,5L AZUL	7.1.363	39249000	7898663741759	0,222	113x113x166	17898663741756	3,014	351x237x333
ORGANIZADOR HERMETICO DUBAI 1,5L VERDE TIFFANY	7.1.364	39249000	7898663741766	0,222	113x113x166	17898663741763	3,014	351x237x333
ORGANIZADOR HERMETICO DUBAI 1,5L SORTIDO	7.1.365	39249000	7898663741773	0,222	113x113x166	17898663741770	3,014	351x237x333
ORGANIZADOR HERMETICO DUBAI 2,5L BRANCO	7.1.370	39249000	7898663741780	0,297	113x113x279	17898663741787	3,934	458x345x555
ORGANIZADOR HERMETICO DUBAI 2,5L PRETO	7.1.371	39249000	7898663741797	0,297	113x113x279	17898663741794	3,934	458x345x555
ORGANIZADOR HERMETICO DUBAI 2,5L VERMELHO	7.1.372	39249000	7898663741803	0,297	113x113x279	17898663741800	3,934	458x345x555
ORGANIZADOR HERMETICO DUBAI 2,5L AZUL	7.1.373	39249000	7898663741810	0,297	113x113x279	17898663741817	3,934	458x345x555
ORGANIZADOR HERMETICO DUBAI 2,5L VERDE TIFFANY	7.1.374	39249000	7898663741827	0,297	113x113x279	17898663741824	3,934	458x345x555
ORGANIZADOR HERMETICO DUBAI 2,5L SORTIDO	7.1.375	39249000	7898663741834	0,297	113x113x279	17898663741831	3,934	458x345x555
KIT ORGANIZADOR HERMETICO DUBAI 5,0L BRANCO	7.1.370	39249000	7898663741841	0,704	229x116x282	17898663741848	4,944	464x454x288
KIT ORGANIZADOR HERMETICO DUBAI 5,0L PRETO	7.1.371	39249000	7898663741858	0,704	229x116x282	17898663741855	4,944	464x454x288
KIT ORGANIZADOR HERMETICO DUBAI 5,0L VERMELHO	7.1.372	39249000	7898663741865	0,704	229x116x282	17898663741862	4,944	464x454x288
KIT ORGANIZADOR HERMETICO DUBAI 5,0L AZUL	7.1.373	39249000	7898663741896	0,704	229x116x282	17898663741893	4,944	464x454x288
KIT ORGANIZADOR HERMETICO DUBAI 5,0L VERDE TIFFANY	7.1.374	39249000	7898663741872	0,704	229x116x282	17898663741879	4,944	464x454x288
KIT ORGANIZADOR HERMETICO DUBAI 5,0L SORTIDO	7.1.375	39249000	7898663741889	0,704	229x116x282	17898663741886	4,944	464x454x288
SUPORTE PARA BOMBONA DE AGUA BRANCO	7.1.401	39249000	7898663740080	0,398	260x236x239	17898663740087	5,486	490x480x500
SUPORTE PARA BOMBONA DE AGUA VERDE	7.1.402	39249000	7898663740097	0,398	260x236x239	17898663740094	5,486	490x480x500
SUPORTE PARA BOMBONA DE AGUA SALMAO	7.1.403	39249000	7898663740103	0,398	260x236x239	17898663740100	5,486	490x480x500
SUPORTE PARA BOMBONA DE AGUA VERMELHO	7.1.404	39249000	7898663740110	0,398	260x236x239	17898663740117	5,486	490x480x500
SUPORTE PARA BOMBONA DE AGUA SORTIDO	7.1.405	39249000	7898663740127	0,398	260x236x239	17898663740124	5,486	490x480x500
SUPORTE PARA BOMBONA DE AGUA PRETO	7.1.406	39249000	7898663740592	0,398	260x236x239	17898663740599	5,486	490x480x500
SUPORTE PARA BOMBONA DE AGUA AMARELO	7.1.407	39249000	7898663741049	0,398	260x236x239	17898663741046	5,486	490x480x500
SUPORTE LATAS 350ML VERMELHO	7.1.501	39249000	7898663740134	0,105	085x085x130	17898663740131	2,738	342x250x265
SUPORTE LATAS 350ML AZUL	7.1.502	39249000	7898663740141	0,105	085x085x130	17898663740148	2,738	342x250x265
SUPORTE LATAS 350ML SORTIDO	7.1.505	39249000	7898663740172	0,105	085x085x130	17898663740179	2,738	342x250x265
SUPORTE LATAS 350ML AMARELO	7.1.506	39249000	7898663741001	0,105	085x085x130	17898663741008	2,738	342x250x265

DESCRIÇÃO DO PRODUTO (EAN13)	CÓD. INTERNO	NCM	CÓD. DE BARRAS PRODUTO - EAN13	PESO (KG) PRODUTO	DIMENSÕES PRODUTO COMPLARG/ALT (MM)	CÓDIGO DE BARRA DUN14 - CAIXA	PESO (KG) CAIXA	DIMENSÕES CAIXA COMPLARG/ALT (MM)
SUPORTE CERVEJA 600ML PRETO	7.1.510	39249000	7898663741322	0,172	104x104x220	17898663741329	2,400	424x322x228
SUPORTE CERVEJA 600ML BRANCO	7.1.511	39249000	7898663741339	0,172	104x104x220	17898663741336	2,400	424x322x228
SUPORTE CERVEJA 600ML AZUL	7.1.512	39249000	7898663741346	0,172	104x104x220	17898663741343	2,400	424x322x228
SUPORTE CERVEJA 600ML VERMELHO	7.1.513	39249000	7898663741353	0,172	104x104x220	17898663741350	2,400	424x322x228
SUPORTE CERVEJA 600ML SORTIDO	7.1.514	39249000	7898663741360	0,172	104x104x220	17898663741367	2,400	424x322x228
PORTA GELO ALASKA 1,0L PRETO	7.1.601	39231090	7898663740493	0,240	135x140x117	17898663740490	1,657	402x280x118
PORTA GELO ALASKA 1,0L BRANCO	7.1.602	39231090	7898663740509	0,240	135x140x117	17898663740506	1,657	402x280x118
PORTA GELO ALASKA 1,0L AZUL	7.1.603	39231090	7898663740516	0,240	135x140x117	17898663740513	1,657	402x280x118
PORTA GELO ALASKA 1,0L VERMELHO	7.1.604	39231090	7898663740523	0,240	135x140x117	17898663740520	1,657	402x280x118
PORTA GELO ALASKA 1,0L SORTIDO	7.1.605	39231090	7898663740530	0,240	135x140x117	17898663740537	1,657	402x280x118
PORTA GELO ALASKA 2,5L PRETO	7.1.610	39231090	7898663740547	0,435	171x178x171	17898663740544	2,976	510x352x172
PORTA GELO ALASKA 2,5L BRANCO	7.1.611	39231090	7898663740554	0,435	171x178x171	17898663740551	2,976	510x352x172
PORTA GELO ALASKA 2,5L AZUL	7.1.612	39231090	7898663740561	0,435	171x178x171	17898663740558	2,976	510x352x172
PORTA GELO ALASKA 2,5L VERMELHO	7.1.613	39231090	7898663740578	0,435	171x178x171	17898663740575	2,976	510x352x172
PORTA GELO ALASKA 2,5L SORTIDO	7.1.614	39231090	7898663740585	0,435	171x178x171	17898663740582	2,976	510x352x172
BALDE DE GELO 6,0L PRETO	7.1.620	39231090	7898663741278	0,620	265x265x226	17898663741275	8,200	510x500x470
BALDE DE GELO 6,0L BRANCO	7.1.621	39231090	7898663741285	0,620	265x265x226	17898663741282	8,200	510x500x470
BALDE DE GELO 6,0L AZUL	7.1.622	39231090	7898663741292	0,620	265x265x226	17898663741299	8,200	510x500x470
BALDE DE GELO 6,0L VERMELHO	7.1.623	39231090	7898663741308	0,620	265x265x226	17898663741305	8,200	510x500x470
BALDE DE GELO 6,0L SORTIDO	7.1.624	39231090	7898663741315	0,620	265x265x226	17898663741312	8,200	510x500x470
SUPORTE FILTRO PRETO	7.1.701	39249000	7898663740875	0,075	121x163x165	17898663740872	2,540	520x390x320
SUPORTE FILTRO AZUL	7.1.702	3						



NSA
REPRESENTAÇÕES

Venha fazer grandes negócios!

Visite nosso Showroom
Avenida Rui Barbosa, 9383
Centro / São José dos Pinhais / PR
CEP: 83005-340

41 3398-5535 - Escritório
www.nsarepresentacoes.com.br

**Tudo que você precisa pra sua loja
encontra aqui!**

www.unitermi.com.br